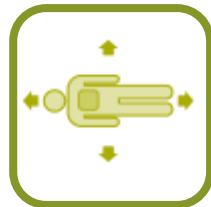


# B館1階フロアへ、新たにドイツ・シーメンス社製 高性能バイプレーン血管撮影装置を導入致しました



# 被ばく低減のための様々な機能が充実しているので 安心して検査を受けていただけます

## 被ばくの 低減



CAREposition



CAREvision



CAREfilter



CAREprofile



Low-Dose  
Acquisition



Low-Dose  
syngo DynaCT

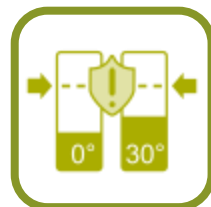
## 被ばくの モニタリング



CAREwatch



CAREguard



CAREmonitor

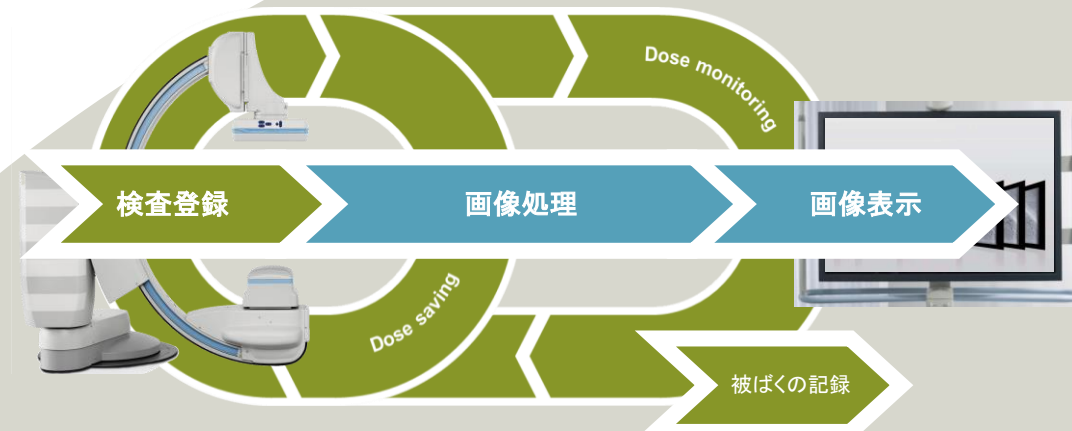
## 被ばくの 記録



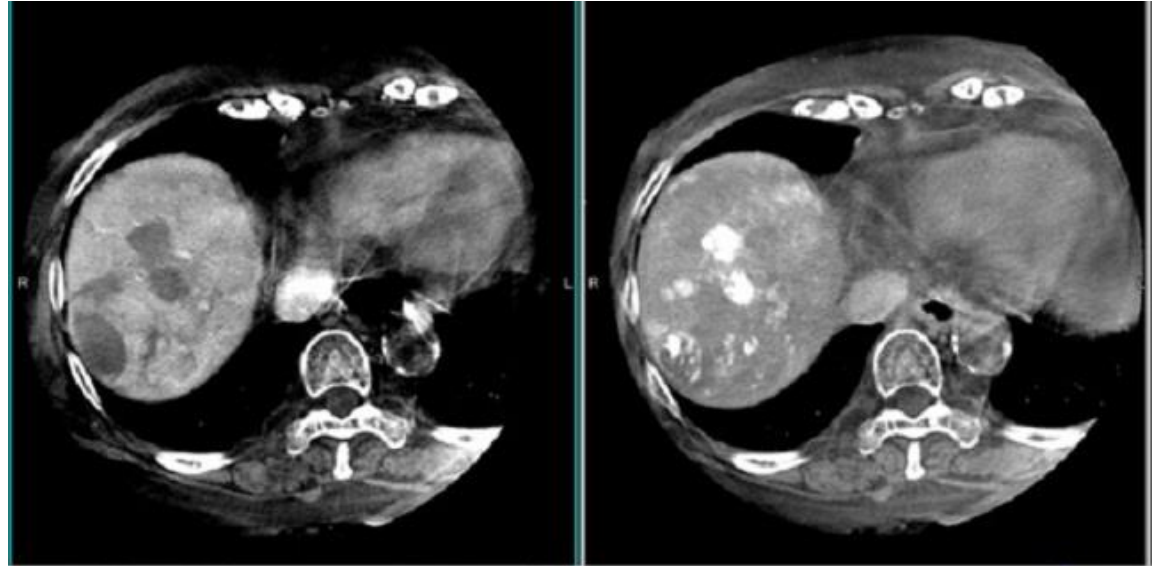
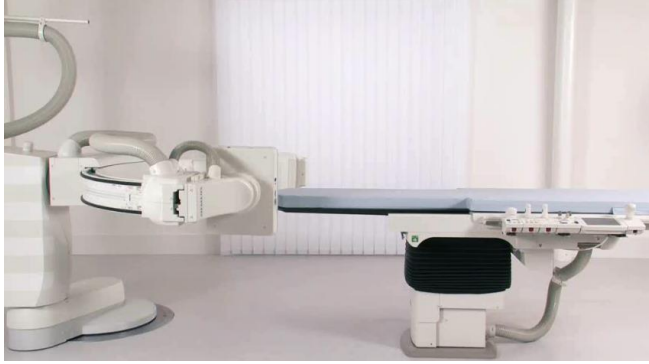
CAREreport



CARE Analytics



# 回転3D撮影による正確な診断が可能になりました

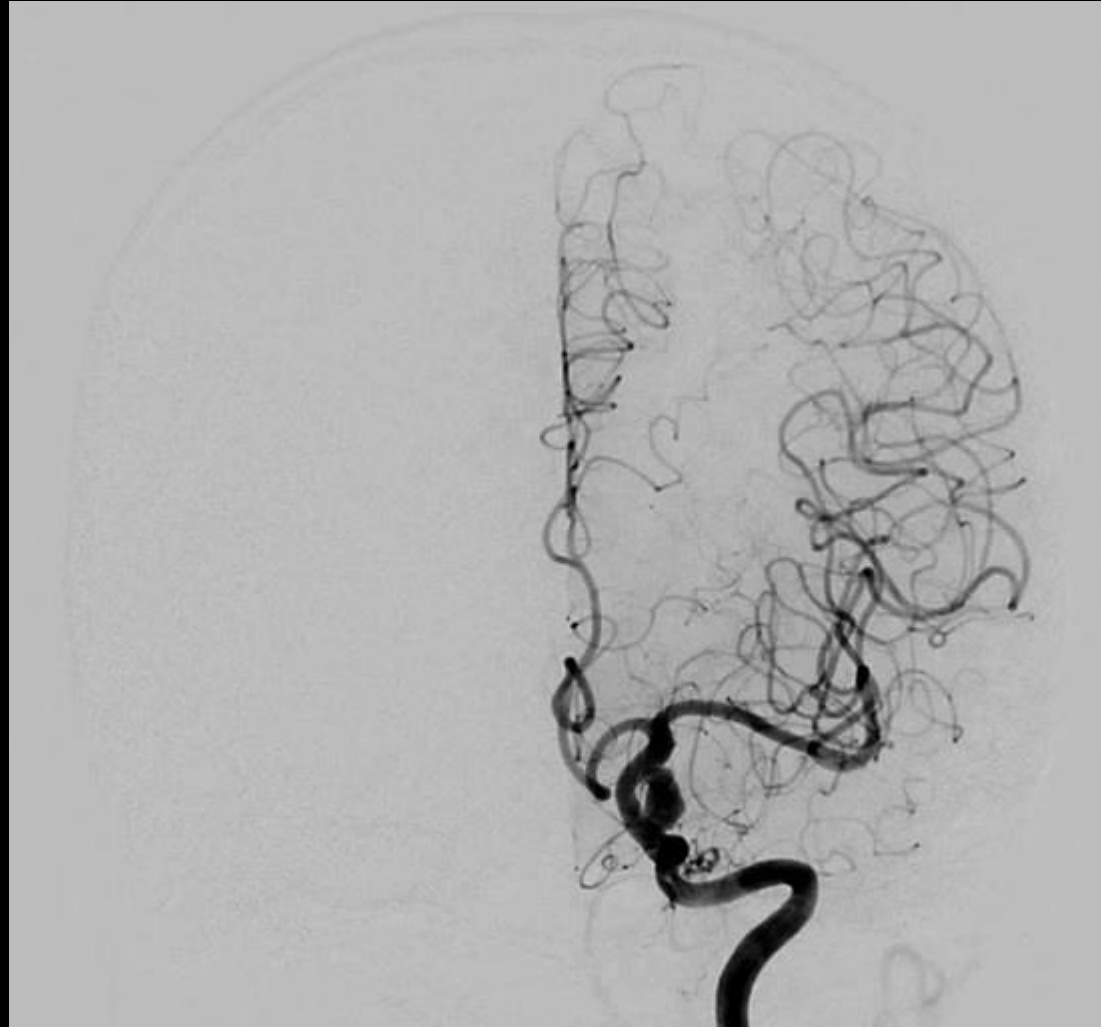


画像提供:シーメンスヘルスケア株式会社

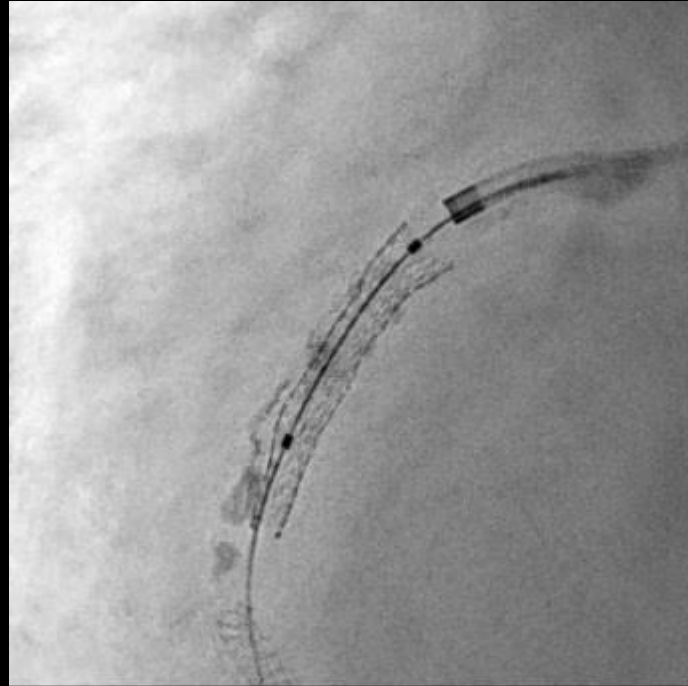
# 腹部血管DSA摄影



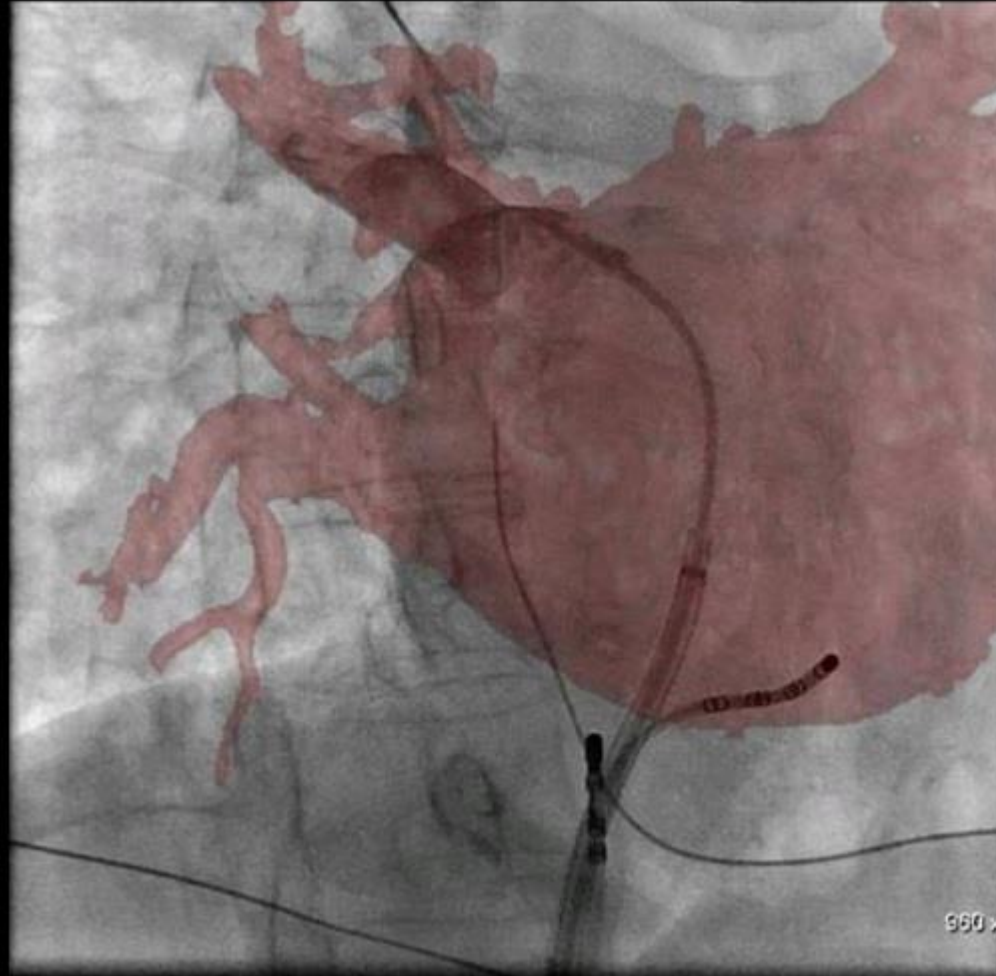
# 頭部血管DSA攝影



# 冠状動脈（心臓）狭窄部位へのステント留置



# 不整脈アブレーション治療の例



# B館1階フロアへ、新たにドイツ・シーメンス社製 高性能バイプレーン血管撮影装置を導入致しました

